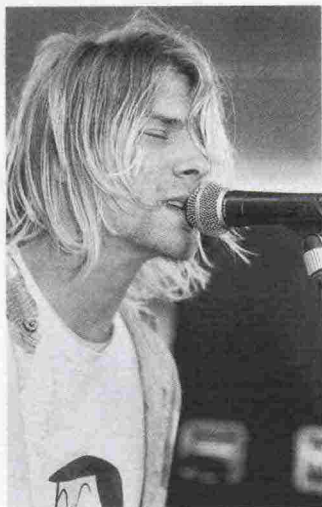


MOSTRE

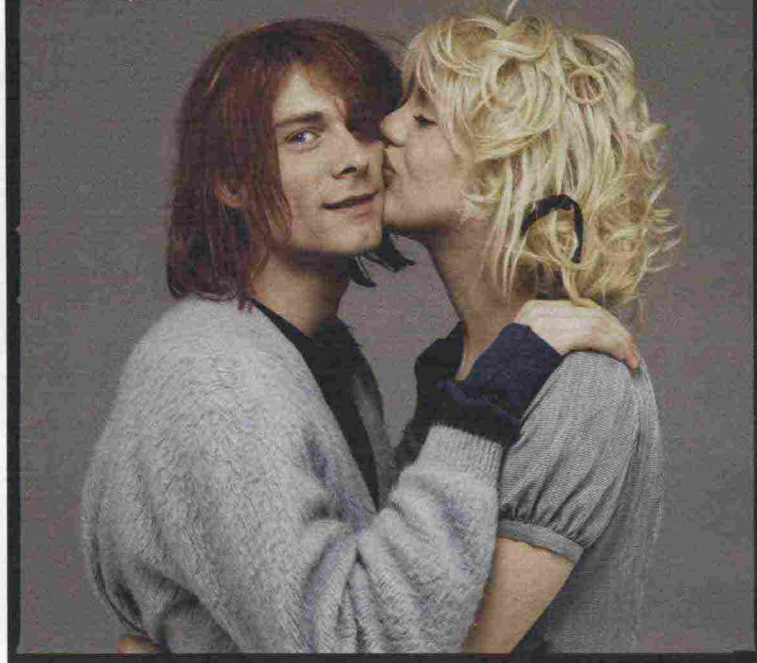
DI CINZIA CINQUE



KURT E L'EPOPEA GRUNGE IN 80 SCATTI

Nel 1987, a soli 20 anni, Kurt Cobain, cantautore e chitarrista statunitense, fonda il gruppo grunge Nirvana, di cui sarà frontman, divenendo il simbolo della controcultura americana degli anni '90, tra la fine della guerra fredda e l'illusione della new economy, e icona per i giovani di più generazioni. Ora la mostra di ONO arte contemporanea *Peterson - Lavine Come as you are: Kurt Cobain and the Grunge Revolution* a Firenze, ripercorre la storia della band e del suo leader. L'esposizione, che conta 80 foto, tra cui alcune inedite, si sviluppa in due sezioni: da un lato le immagini di Charles Peterson, fotografo dell'etichetta discografica di Seattle Sub Pop Records, sulla nascita dei Nirvana, i concerti e la scena grunge di Seattle; dall'altro, gli scatti di Michael Lavine, fotografo pubblicitario tra i più acclamati nel mondo dello spettacolo (autore della famosa foto di copertina dell'album *Life After Death* di The Notorious B.I.G., il rapper statunitense assassinato) tratti da servizi posati destinati alle riviste. L'accostamento inedito dei due artisti fa

KURT COBAIN
con la moglie Courtney Love, nel 1992; a sinistra, a Seattle, nel 1991.



rivivere ai visitatori l'atmosfera di quei giorni straordinari, dove i fan erano parte integrante di una rivoluzione musicale ma anche culturale e politica. **Michael Lavine, grazie all'amicizia con Cobain, segue i Nirvana in studio durante tutta la loro parabola**, dalla loro formazione fino agli anni del successo mondiale, quando accanto al leader c'era la moglie Courtney Love, realizzando, in uno stile pop e patinato, una vera registrazione visiva della band. L'apporto di Charles Peterson risulta fondamentale non solo per la storia del gruppo, ma anche per la nascita del grunge. Grazie a un suo stile personale, crea un proprio marchio di fabbrica tramite l'uso di flash potenti, ideali per squarciare il buio dei club. Non solo. Mentre gli scatti di Lavine fissano nell'immaginario collettivo i momenti importanti della band, **le foto di Peterson ne documentano passo dopo passo la carriera**, dai primi concerti in piccoli club e campus ai palchi internazionali, fino agli ultimi mesi di vita di Kurt Cobain, che, ritratto in immagini intime, appare provato dal successo.

**PETERSON-LAVINE
COME AS YOU ARE:
KURT COBAIN
AND THE GRUNGE
REVOLUTION**

DOVE

Firenze, Palazzo Medici
Riccardi, via Cavour 1

QUANDO

Dal 7 marzo al 14 giugno

ORARI

Da lunedì a domenica dalle
9 alle 19 (mercoledì chiuso)

INFO

oeoart.com, Indf.it,
palazzomediciriccardi.it;
tel. 0550946163 -
0552760552;
mail: biglietteria@
palazzomediciriccardi.it

INGRESSO

Da € 10

TUSTYLE